



آشنایی با انواع روش پرورش زالو

روش اول : پرورش زالو در بطری های شیشه ای ✓

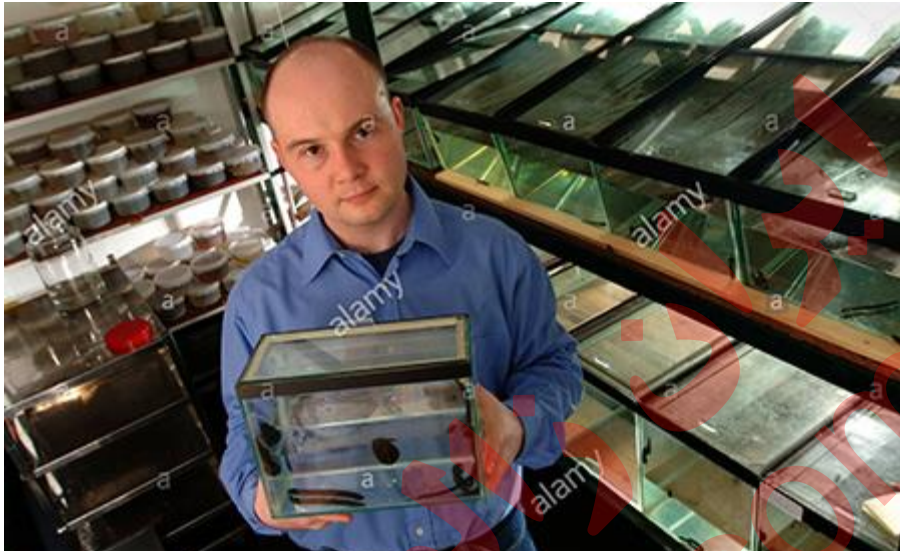


این روش پرورش در کشورهای انجام می شود که فضای باز جهت **پرورش زالو** در آنجا مناسب نیست مثل کشور روسیه به علت یخبندان مجبور هستند در داخل سالن های کنترل شده اقدام به پرورش زالو نمایند همچنین در محیط های کنترل شده میتوان به صورت مصنوعی و خارج از فصل اقدام به تکثیر نمود در حالی که در محیط های باز همه شرایط دست طبیعت میباشد

در کشورهای همچون مالزی تایلند چین پرورش در فضای باز انجام میگردد

شیشه ای بودن بطری های پرورش نظارت و کنترل ها بسیار دقیق میکند ولی هزینه کاگری بسیار بالا خواهد برد
ناگفته نماند در بطری های شیشه ای فقط میتوان زالو ها را نگهداری و پرورش داد و به هیچ عنوان این شیشه
ها برای تکثیر مناسب نیستند.

روش دوم : پرورش زالو در آکواریوم ✓



از مزایای این روش مشاهده کامل حرکات و تغییرات رشد زالو ها میباشد که کنترل بیشتری نسبت به آنها
خواهیم داشت که منجر به درجه بندی دقیقتر خواهد شد.

اندازه آکواریوم ها تقریبا اندازه آکواریوم پرورش ماهیان زینتی میباشد.

ارتفاع در حدود ۴۰ سانتی متر طول در حدود ۱ متر عرض در حدود ۴۰ سانتی متر

دو سوم آکواریوم از آب پر شده و بالای آن فضای خالی میباشد.

دارای درپوش و تهویه مناسب میباشد

در چنین سالن هایی از لامپ های کم نو با شدت نور متغیر استفاده میشود

چنین سالن هایی معمولا برای کار های تحقیقاتی و یا برای مصرف مستقیم زالو در پزشکی استفاده میشود

روش سوم : پرورش زالو در وان های پلاستیکی ✓



نگه داری زالو در این مخازن به پرورش دهنده این امکان را میدهد که مدیریت بهتری نسبت به فارم داشته باشد

به طور میانگین در هر ۱۰ لیتر آب حداکثر ۵۰ زالو نگه داری میشود

هر مخزن دارای دو خروجی زهکش میباشد یکی در کف مخزن و دیگری در ۳۰-۴۰ سانتی مخزن که به عنوان سر ریز میباشد

ورود آب از بالا توسط شبکه لوله کشی شده از مخزن ذخیره آب انجام میشود

محیط داخل مخزن هم میتواند خالی از مواد اضافی باشد که کنترل بیشتری را نیاز خواهد داشت و هم میتواند شبیه استخر های گلی و سیمانی حاوی مواد و تجهیزاتی همچون گل طبیعی یا خاک رس گیاهان آبی. جزیره زالو. قطعات آجری و سفالی و غیره باشد

روش چهارم : پرورش زالو در استخر بتونی ✓



استخر سیمانی شبیه استخر های گلی بوده با این تفاوت که...

برای خواندن مطلب به ادامه مطلب مراجعه کنید

استخر سیمانی شبیه استخر های گلی بوده با این تفاوت که مدیریت استخر ها به طور کامل به پرورش دهنده وابسته است و تفاوت های جزئی که ذکر خواهد شد

در حالت صنعتی برای هر متر مکعب ۵۰۰ زالو در نظر گرفته شده ولی بهترین شرایط مناسب پرورش قرار دادن ۲۰۰ زالو در هر استخر میباشد

ارتفاع استخر حدود ۷۰-۸۰ سانتی متر از سیمان و آجر

طول ۲۰۰ سانتی متر عرض ۱۲۰ سانتی متر (استخر ها هرچقدر کوچکتر باشند مدیریت کردن آنها ساده تر میباشد)

کف استخر سنگ فرش شده با آجر یا بلوک سیمانی توپر و یا قلوه سنگ

15-20 سانتی متر زمین استخر سیمان کشی شده است

استخر سیمانی هم در ارتفاع و هم در عمق میتواند ساخته شود

در داخل استخر مقداری سنگ یا سفال مثل گلدان سفالی قرار داده شده تا مکانی تاریک و امن برای استراحت زالو فراهم شود

قسمتی از استخر به عنوان سکوی زالو ها در داخل آب تنظیم و قرار داده شده

ارتفاع لوله ورودی آب بایستی پایین آورده شود و در حدود ۳-۵ سانتی متر از سطح آب فاصله داشته باشد تا شدت ریزش آب کمتر شده و سکوی زالو ها را خراب نکند

لوله زهکش استخر در عمق ۳۰ سانتی متری از عمق استخر قرار دارد بطوریکه هنگام تعویض آب فقط بتوانیم بخشی از آب را تعویض کنیم

یک زهکش دیگر نیز در ارتفاع ۳ سانتی متری قرار داده شود برای تخلیه کل آب استخر برای مواقع ضروری

بالای استخر دارای سایه بان میباشد تا از تابش نور مستقیم خورشید و بارش مستقیم باران جلوگیری شود بارش آب باران میتواند PH آب استخر را تغییر دهد همچنین برخورد قطرات باران با سطح آب استخر ها باعث تحریک زالو ها خواهد شد همچنین سکوی زالو ها را از بین میبرد

استخر های سیمانی به علت داشتن اشکال هندسی مکعب مربع و مکعب مستطیل به راحتی قابل تقسیم شدن بوده به طوری که میتوان زالو ها را به صورت درجه بندی شده در آنها قرار داد که به مدیریت پرورش زالو کمک فراوانی خواهد کرد

حصارکشی دور استخر های سیمانی ضروری میباشد چون زالو ها با چسبیدن به دیواره سیمانی میتوانند از استخر بالا آمده و فرار کنند

در استخر های سیمانی نیز میتوان از خاک بستر استفاده کرد

ایران زالو دات کام
iranzalo.com